

森の奥にたたずむ

あなただけの

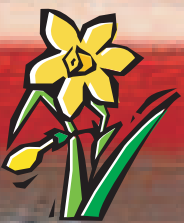
隠れ家へ



至福の館 元気の郷

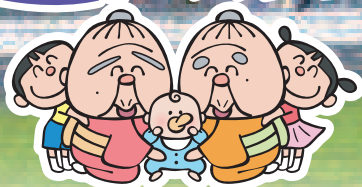
こんにちわ金さん銀さん

お帰りなさい。



こんにちわ

金さん・銀さん



所在地

深川市音江町1丁目3番13号

TEL 0164-25-1234

URL : <http://www.eny-si.jp/>

入居相談等、お気軽にお問い合わせ下さい。



携帯サイト

## 2階

### グループホーム金さん銀さん

認知症対応型共同生活介護および介護予防認知症対応型共同生活介護指定取得済

延床面積 647.56㎡  
 居室面積 11.1㎡  
 部屋数 1ユニット9室(全個室)  
 定員 1ユニット9名  
 家賃相当額 月額24,000円  
 管理費 月額21,600円  
 光熱水費 月額13,000円  
 食費 月額32,100円  
 暖房費 月額10,500円(当年10月～翌年5月)  
 その他 介護用品, 電話料金等実費負担  
 設備 (居室部分)  
 緊急通報装置, テレビ回線, 洗面台  
 設備 (共用部分)

介護保険自己負担(1割)  
 (1ヶ月30日で計算)  
 要支援2 22,830円  
 要介護1 22,590円  
 要介護2 24,030円  
 要介護3 24,720円  
 要介護4 25,230円  
 要介護5 25,770円  
 処遇改善加算Ⅱ 17.8%  
 (総単位数に上記の割合を乗じた金額)

生活基本料金

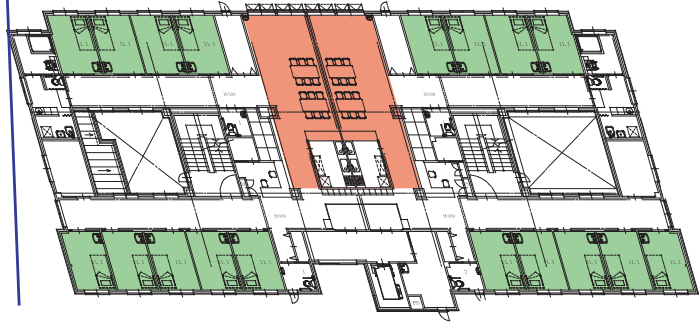
90,700円

※上記金額に介護保険自己負担分が加算されます。

キッチン, 居間・食堂, 相談室, 談話コーナー  
 脱衣・洗濯室, 浴室, 共同トイレ

※生活保護受給者等の方も入居可能です。お気軽にお問い合わせ下さい。  
 ※表示価格は全て税込み価格です。

## 2階



## 1階

### 介護付有料老人ホームこんにちわ金さん銀さん

特定施設入居者生活介護および介護予防特定施設入居者共同生活介護指定取得済

延床面積 1036.30㎡  
 居室面積 16.5㎡  
 部屋数 30室(全個室)  
 定員 30名  
 家賃相当額 月額24,000円  
 管理費 月額21,600円  
 光熱水費 月額13,000円  
 食費 月額32,100円  
 暖房費 月額10,500円(当年10月～翌年5月)  
 その他 介護用品, 電話料金等実費負担  
 設備 (居室部分)  
 緊急通報装置, テレビ回線  
 電話回線, 洗面台  
 設備 (共用部分)

介護保険自己負担(1割)  
 (1ヶ月30日で計算)  
 要支援1 5,490円  
 要支援2 9,390円  
 要介護1 16,260円  
 要介護2 18,270円  
 要介護3 20,370円  
 要介護4 22,320円  
 要介護5 24,390円  
 処遇改善加算Ⅱ 12.2%  
 (総単位数に上記の割合を乗じた金額)

生活基本料金

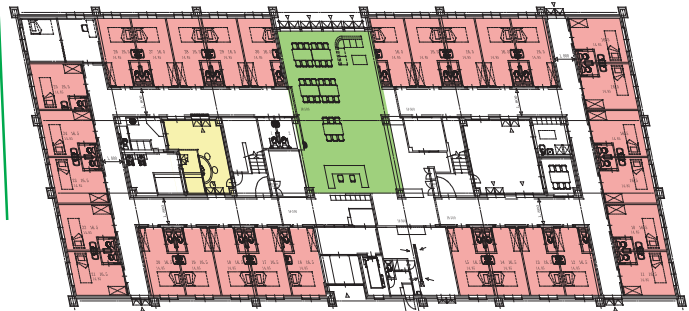
90,700円

※上記金額に介護保険自己負担分が加算されます。

相談室, 談話コーナー, 浴室  
 (大浴槽・特殊浴槽) 脱衣室・洗濯室  
 機能訓練室(食堂と兼用), 共同トイレ, 医務室

※生活保護受給者等の方も入居可能です。お気軽にお問い合わせ下さい。  
 ※表示価格は全て税込み価格です。

## 1階



至福の館 元気の郷 こんにちわ金さん銀さん  
 お問い合わせ0164-25-1234

国道233号線

道の駅  
ライズランド  
ふかがわ

こんにちわ  
金さん銀さん

音江小学校

道央自動車道

深川ジャンクション

至札幌

所在地

深川市音江町1丁目3番13号

旭川から車で約40分

深川インターチェンジから車で約3分

至旭川

建物全体

建物の構造 鉄骨造 3階建て

・入居一時金なし

・環境に優しいオール電化

・完全個室

・見学や体験入居も実施しております

お気軽にお問い合わせください