

森の奥にたたずむ

あなただけの

隠れ家へ

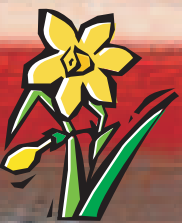


至福の館

元気の郷

こんにちわ金さん銀さん

お帰りなさい。



こんにちわ

金さん・銀さん



所在地

深川市音江町1丁目3番13号

TEL 0164-25-1234

URL : <http://www.eny-si.jp/>

入居相談等、お気軽にお問い合わせ下さい。



携帯サイト

2階

グループホーム金さん銀さん

認知症対応型共同生活介護および介護予防認知症対応型共同生活介護指定取得済

延床面積	647.56㎡
居室面積	11.1㎡
部屋数	1ユニット9室(全個室)×2ユニット
定員	1ユニット9名×2ユニット
家賃相当額	月額24,000円
管理費	月額21,300円
光熱水費	月額12,700円
食費	月額29,700円
暖房費	月額10,000円(当年10月～翌年5月)
その他設備	介護用品、電話料金等実費負担(居室部分)
設備	緊急通報装置、テレビ回線、洗面台(共用部分) キッチン、居間・食堂、相談室、談話コーナー 脱衣・洗濯室、浴室、共同トイレ

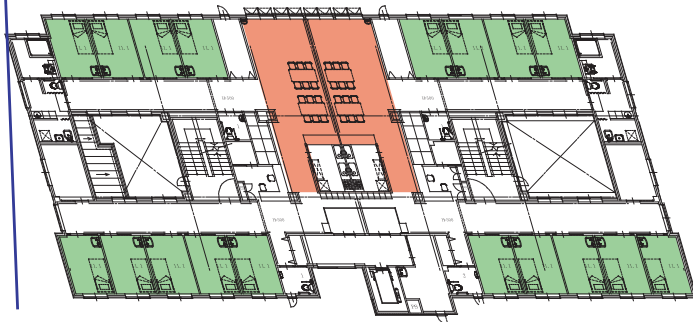
介護保険自己負担(1割) (1ヶ月30日で計算)	
要支援 2	22,470円
要介護 1	22,590円
要介護 2	23,640円
要介護 3	24,360円
要介護 4	24,840円
要介護 5	25,350円
処遇改善加算 I	11.1%
特定処遇改善加算 II	2.3%
ペアリング支援加算	2.3%
(総単位数に上記の割合を乗じた金額)	

生活基本料金 **87,700円**

※上記金額に介護保険自己負担分が加算されます。

※生活保護受給者等の方も入居可能です。お気軽にお問い合わせ下さい。
※表示価格は全て税込み価格です。

2階



1階

介護付有料老人ホームこんにちわ金さん銀さん

特定施設入居者生活介護および介護予防特定施設入居者共同生活介護指定取得済

延床面積	1036.30㎡
居室面積	16.5㎡
部屋数	30室(全個室)
定員	30名
家賃相当額	月額24,000円
管理費	月額21,300円
光熱水費	月額12,700円
食費	月額29,700円
暖房費	月額10,000円(当年10月～翌年5月)
その他設備	介護用品、電話料金等実費負担(居室部分)
設備	緊急通報装置、テレビ回線、電話回線、洗面台(共用部分) 相談室、談話コーナー、浴室(大浴槽・特殊浴槽)脱衣室・洗濯室 機能訓練室(食堂と兼用)、共同トイレ、医務室

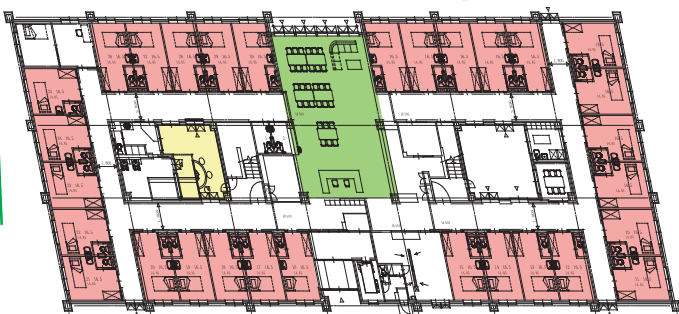
介護保険自己負担(1割) (1ヶ月30日で計算)	
要支援 1	5,490円
要支援 2	9,390円
要介護 1	16,260円
要介護 2	18,270円
要介護 3	20,370円
要介護 4	22,320円
要介護 5	24,900円
処遇改善加算 I	8.2%
特定処遇改善加算 II	1.2%
ペアリング支援加算	1.5%
(総単位数に上記の割合を乗じた金額)	

生活基本料金 **87,700円**

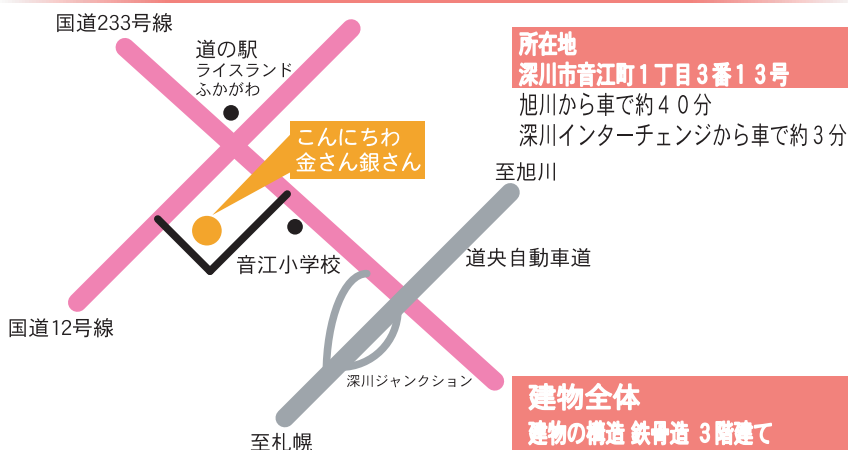
※上記金額に介護保険自己負担分が加算されます。

※生活保護受給者等の方も入居可能です。お気軽にお問い合わせ下さい。
※表示価格は全て税込み価格です。

1階



至福の館 元気の郷 こんにちわ金さん銀さん
お問い合わせ0164-25-1234



所在地
深川市音江町1丁目3番13号
旭川から車で約40分
深川インターチェンジから車で約3分

建物全体
建物の構造 鉄骨造 3階建て

・入居一時金なし

・環境に優しいオール電化

・完全個室

・見学や体験入居も実施しております

お気軽にお問い合わせください